



GAMLP

GOBIERNO AUTÓNOMO MUNICIPAL DE LA PAZ



GOBIERNO AUTÓNOMO MUNICIPAL



# Guía del Usuario



## El mejor servicio de transporte



Bioseguridad.....	4
Reglas para usuarios.....	5
Tenemos los mejores buses para ti.....	6
Dentro del bus.....	7
Para bajar.....	9
Personal de LaPazBUS.....	10
Usuarios.....	11
Mascotas.....	11
Objetos y bultos.....	12
Prohibiciones.....	13
PumaKatari y ChikiTiti Bimodal.....	14
Tarjeta Inteligente.....	15
Puntos de venta.....	16
Servicio de Atención al Ciudadano (SAC).....	18
Pumaconsejo.....	19

El mejor servicio de transporte trabaja a tu lado. La Paz BUS, con el PumaKatari y el ChikiTiti, logró establecer un servicio de transporte municipal digno, seguro e inclusivo y generó un instrumento para mejorar la calidad de vida de los paceños a través de la educación ciudadana.



# BIOSEGURIDAD

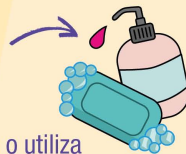
Cumplimos con las normas de bioseguridad, por ello diariamente el personal realiza la limpieza y desinfección de asientos, pasillos, asideros verticales y horizontales.



Las ventanas del bus permanecen abiertas para que haya un flujo de aire en el ambiente



El uso de barbijo no es obligatorio para el ingreso al bus. Sin embargo, recomendamos a todos los usuarios que tienen algún síntoma, malestar respiratorio o de cualquier otro tipo, seguir utilizando el barbijo para cuidar su salud y la de los demás.



Lávate las manos o utiliza el desinfectante con base en alcohol antes, durante y después de usar el servicio.

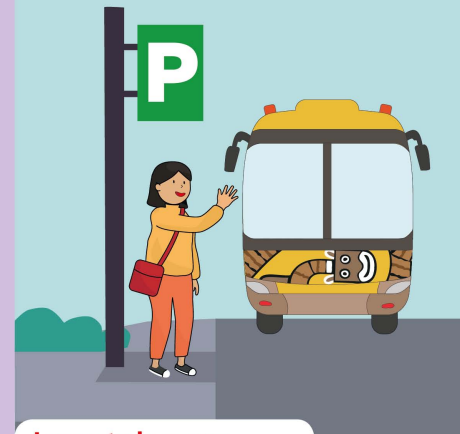


# REGLAS PARA USUARIOS



## EN LA PARADA

Realiza la fila manteniendo el orden. La fila es personal, está prohibido guardar lugar para otros; cede el paso a usuarios adultos mayores, mujeres en estado de gestación o personas con discapacidad.



Levanta la mano para que el conductor te vea y detenga el bus.



Prepara tu Tarjeta Inteligente (TI) para pagar tu pasaje, al usarla evitas el intercambio de dinero con el/ la anfitrión/a.



Si tienes efectivo prepara el monto exacto.

Corte máximo de pago: Bs 20



# TENEMOS LOS MEJORES BUSES PARA TI



El bus alimentador (BA) más conocido como PumaKatari.

El bus subalimentador (BS) popularmente llamado ChikiTiti.

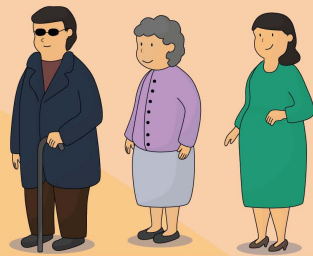
## ASIENTOS



**Plomos**  
Para usuarios regulares.



**Amarillos**  
Para usuarios preferenciales. Cuentan con cinturones de seguridad.



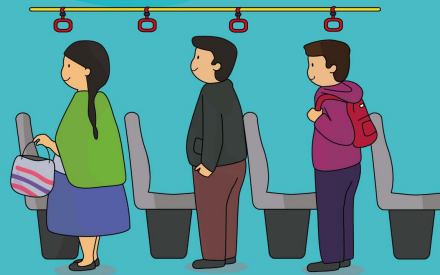
**Cede el paso a usuarios preferenciales:** personas con discapacidad, embarazadas y adultos mayores.



**Las personas en silla de ruedas** pueden acceder al bus sin hacer fila.

## DENTRO DEL BUS

Ingresa de forma ordenada.



Te recomendamos portar alcohol en gel o algún desinfectante.



**Cumple las indicaciones del anfitrión,** te dará las recomendaciones del servicio.



**Utiliza tu Tarjeta inteligente para pagar tu pasaje,** evita el uso de dinero en efectivo.



**Si vas de pie, agárrate bien de los asideros verticales u horizontales.**





No botes basura, guárdala en tus bolsas o mochila. Ayúdanos a mantener limpio nuestro bus.

No comas ni consumas ninguna bebida en el bus.



Evita distraer al conductor.



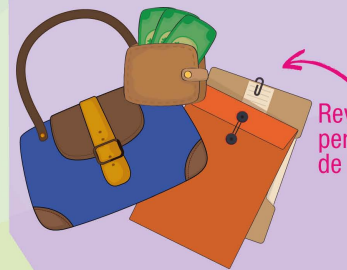
Mira las pantallas del bus, encontrarás información importante sobre nuestro servicio.



No escuches música sin audífonos, podrías incomodar a los demás usuarios.



## PARA BAJAR



Revisa todas tus pertenencias antes de descender del bus.



Anuncia tu parada al anfitrión, o presiona el botón de descenso STOP.

Si presionas el botón STOP hazlo una o dos cuadas antes de la parada. El conductor escuchará el timbre y detendrá el bus.



Al bajar del bus, lava tus manos o desinfectalas con algún producto de limpieza.



# PERSONAL DE LaPazBUS



DESPACHADOR(A)

- Te brinda información y asistencia para que abordes el bus.



CONDUCTOR(A)

- Manipula el ascensor hidráulico para que las personas en silla de ruedas puedan subir y bajar del bus.
- Ayuda, en caso de ser necesario, a colocar las bicicletas en el rack del PumaKatari o del ChikiTiti.



ANFITRIÓN(A)

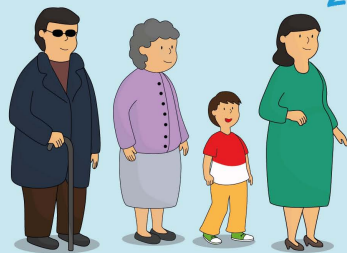
- Acomoda a los usuarios preferenciales y les pone el cinturón de seguridad.
- Asiste a los usuarios en sillas de ruedas.
- Ayuda a descender a los usuarios preferenciales.
- Acomoda los objetos dentro del bus cuando estos no puedan ir en las piernas del usuario o debajo de su asiento.
- Anuncia las paradas para descender del bus.
- Realiza la venta y recarga de Tarjetas Inteligentes.

**El conductor, anfitrión y despachador** te guían y enseñan a utilizar el servicio con calidez y seguridad.

# USUARIOS



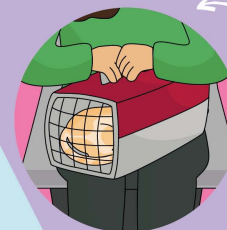
**REGULARES**  
Son personas entre 18 y 59 años de edad.



**PREFERENCIALES**  
Personas con discapacidad, adultos mayores y niños menores de 18 años.  
**Las embarazadas son usuarias preferenciales, pero no pagan una tarifa preferencial, pagan tarifa regular.**

**Los usuarios preferenciales y los estudiantes universitarios (con la Tarjeta Waskiri) gozan de una tarifa diferenciada.** Además, todos los usuarios que tengan una Tarjeta Inteligente, pueden acceder a la tarifa de transbordo de 80 centavos cada vez que cambien de ruta.

# MASCOTAS



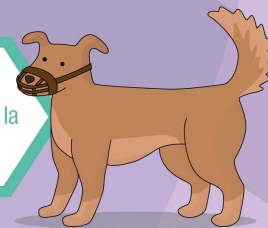
Transporta en un canil a los perros y gatos pequeños, colócalos sobre tus piernas o debajo del asiento. Si vas de pie, déjalo junto a ti.

Se permite el viaje de hasta dos mascotas al interior del bus. El bozal precautela la seguridad de los usuarios.

Eres responsable de la limpieza y seguridad del bus durante el transporte de tu mascota.



Quienes tengan un perro de asistencia para personas con discapacidad deben presentar la **certificación del animal o el carnet de Conalpedis.**



# OBJETOS Y BULTOS



**Si vas de pie, acomoda tu mochila delante de ti para facilitar la circulación de personas por el pasillo.**

**Puedes llevar objetos medianos y transportarlos sobre tus piernas o debajo del asiento.**

Recuerda que en una emergencia, estos pueden ser un obstáculo para la evacuación.

En el ChikiTiti tendrás un espacio para acomodar tus bolsas con la ayuda del anfitrión.

**Podrás transportar tu carrito de bebé, si es que este puede peglarse por completo.**

En los Pumas, lo acomodarán en el espacio de sillas de ruedas; en los Chikis, en el gavetero.

Deberán ser subidos por la puerta trasera.



# PROHIBICIONES



## ESTORNUDAR SIN TAPARSE LA BOCA

Por tu seguridad y la de los demás, si estás con síntomas de resfrío no estornudes sin taparte la boca (por más de que portes barbijo). Hazlo cubriéndote con un pañuelo en el ángulo del codo.



## SENTARSE EN LAS ESCALINATAS

No te sientes en las escalinatas al final del pasillo ni en las de la puerta de salida. El bloqueo en estas áreas compromete la seguridad durante la evacuación en casos de emergencia.



## INGRESAR EN ESTADO DE EBRIEDAD

Por seguridad y respeto a los usuarios, no debes ingresar ebrio al bus.



## COMER Y BEBER

No comas ni bebas al interior del bus, es para mantener la limpieza y evitar accidentes. Si tienes alimentos o bebidas te pedirán que los guardes.



## LLEVAR ELEMENTOS INFLAMABLES

No subas al bus con objetos inflamables, como garrafas y otros, por tu seguridad y la de los usuarios.



## FUMAR

Está totalmente prohibido fumar.



## REALIZAR GRABACIONES

Por tu seguridad y respeto a los usuarios, no se debe realizar grabaciones con equipos profesionales dentro del bus.



## LLEVAR HERRAMIENTAS

Por tu seguridad, queda prohibido subir con objetos y/o herramientas punzantes, vidrios u elementos que pueda ocasionar accidentes, o incomodidad a otros usuarios. Tampoco se puede ingresar con objetos grandes.



## PumaKatari y ChikiTiti BIMODAL



El transporte de bicicletas es un **SERVICIO GRATUITO** de La Paz BUS.

Tanto el PumaKatari como el ChikiTiti cuentan con soportes que permiten transportar dos bicis. Aros permitidos: del 20 al 29.

### CÓMO COLOCAR LA PRIMERA BICICLETA

**1** JALA LAS PALANCAS Y BAJA EL CANASTILLO.



**2** DESPLIEGA EL BASTÓN DE SUJECIÓN.



**4** ACTIVA EL BASTÓN DE SUJECIÓN DETRÁS DEL ASIENTO.



### CÓMO COLOCAR LA SEGUNDA BICICLETA

**1** DESPLIEGA EL BASTÓN DE SUJECIÓN.



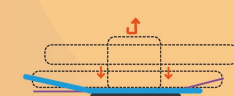
**2** COLOCA TU BICI EN ORDEN Y POSICIÓN.



**3** ACTIVA EL BASTÓN DE SUJECIÓN DETRÁS DEL ASIENTO.



**4** SUBE EL CANASTILLO Y BAJA LAS ALDABAS.



Queda prohibido el ascenso de bicicletas con motor o eléctricas, debido al peso de las mismas.

El conductor ayudará en el colocado de bicicletas.

## TARJETA INTELIGENTE

Tienes los siguientes beneficios:

- No necesitas manejar dinero en efectivo para acceder al bus.
- Disminuyes tus tiempos de ascenso con el fin de evitar las largas filas.
- Te ayuda a programar tus gastos.
- La tarjeta puede ser usada en todas las rutas del servicio.
- Puedes personalizarla con tu nombre o apodo y cédula de identidad. Te permite identificar el tipo de usuario al que correspondes y tendrás el beneficio de recuperar tu crédito en caso pierdas tu tarjeta.
- Puedes hacer transbordo a partir del segundo viaje con un costo de Bs 0,80 cambiando de ruta durante el mismo día.





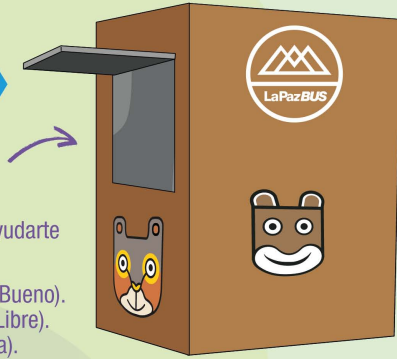
# PUNTOS DE VENTA

Recuerda que estamos a tu disposición para la venta de Tarjetas Inteligentes, recargas de crédito y consulta de saldos. **Contamos con puntos de venta fijos y móviles.**

## PUNTOS FIJOS

Son casetas de venta o módulos que cuentan con personal para ayudarte en las transacciones. Están ubicados en:

- MULTIPROPÓSITO/CASETA CAMACHO (av. Camacho esq. Bueno).
- MÓDULO VENTAS (av. del Ejército frente al Teatro al Aire Libre).
- CASETA ALONSO DE MENDOZA (plaza Alonso de Mendoza).
- CASETA CALLE 21 (final calle 21).



## PUNTOS MÓVILES

El personal de ventas circula puntos clave de la ciudad para ofrecerte los servicios de la Tarjeta Inteligente de La Paz BUS. Ellos están en:

- PARADA CHASQUIPAMPA DE LA CALLE 21 DE CALACOTO.
- PARADA INCALLOJETA DE LA CANCHA ZAPATA.
- PARADA VILLA SALOMÉ FRENTE AL TEATRO AL AIRE LIBRE.
- PARADA CALLE BUENO DE LA RUTA INTEGRADORA.
- PARADA CALLE MÉXICO DE LA RUTA ACHUMANI.



Por tu seguridad y la nuestra, los puntos fijos atienden solo por ventanilla, debes hacer fila respetando el distanciamiento establecido.



Por otro lado, el personal de los puntos móviles te atenderá en las paradas, mantén la distancia establecida en caso de que esté atendiendo a otro usuario.

Te recomendamos portar el monto exacto que deseas recargar a tu Tarjeta Inteligente.



## SERVICIO DE ATENCIÓN AL CIUDADANO

Si olvidaste algo dentro del bus, llama al SAC.  
Recuerda el número de BA o BS en el que fuiste,  
la hora, la ruta y la parada.



Comunícate a la línea de Whatsapp del **Servicio de Atención al Ciudadano (SAC) 61022444 - 61029233** a la línea fija, **2652444** o línea gratuita **800134444** para hacer cualquier consulta o reclamo.

Dirección: Avenida del Ejército s/n, frente al  
parque Laikakota, unos pasos más abajo  
de la entrada del Espacio Interactivo Pipiripi.  
Correo: [lapazbus@lapaz.bo](mailto:lapazbus@lapaz.bo)  
[www.lapazbus.bo](http://www.lapazbus.bo)



## Pumaconsejo

Sé paciente y no pierdas la  
empatía, ayúdanos a cumplir  
las recomendaciones.



## ChikiTip

“ Un día sin reír  
es un día perdido ”



**GAMLP**  
GOBIERNO AUTÓNOMO MUNICIPAL DE LA PAZ



GOBIERNO AUTÓNOMO MUNICIPAL